

VERTICA

CONDOMINIUMS

LA VIE. VERT ET VERTICAL.





LE FUTUR DU DÉVELOPPEMENT RÉSIDENTIEL SERA
VERT ET VERTICAL



BIENVENUE DANS UN NOUVEAU
CONCEPT D'HABITATION REPENSÉ
POUR UNE VIE SIMPLIFIÉE





UNIQUE DANS LE QUARTIER

Vertica est une toute nouvelle communauté résidentielle verte et verticale à proximité de tous les services et transports, à deux pas du parc Maisonneuve. Situé sur le boulevard de l'Assomption, il est voisin de la station de métro et du Parc olympique. Vertica s'inscrit dans le renouveau d'un quartier résidentiel axé sur l'avenir. Vertica vous propose de magnifiques condominiums, de spacieuses maisons de ville, des penthouses haut de gamme et un espace commercial.

Vertica domine le quartier en imposant une architecture qui allie le style international et les fonctions du Bauhaus. Pureté des lignes, design architectural allégé, la vie à la verticale se dresse avec panache dans un immeuble de caractère et de style.





INTELLIGEMENT PENSÉ POUR LA NOUVELLE RÉALITÉ DE VIE



Parce que la vie en communauté a évolué, que les façons de vivre, de travailler et de socialiser ont changé, nous avons repensé les espaces communs pour répondre à vos besoins de confort et de mieux-être. Le mieux vivre ensemble redéfini pour une qualité de vie rehaussée.



SALLE D'ENTRAINEMENT



JARDIN 4 SAISONS



TERRASSE SUR LE TOIT



ESPACE LOUNGE



ESPACE COWORKING



STATIONNEMENT
INTÉRIEUR



PISCINE SUR LE TOIT



BIENVENUE CHEZ VOUS.

Faire bonne impression dès les premières secondes dans le hall d'entrée.

Somptueux et invitant, vous êtes accueilli par le réceptionniste qui est en poste pour répondre à vos demandes et assurer votre sécurité.

Vous entrez toujours par la grande porte au Vertica.



UN LIEU D'ESPACE ET DE TEMPS



Vous trouverez plusieurs raisons de passer du bon temps dans votre magnifique espace lounge multifonctions. Que ce soit pour prendre un café, socialiser autour d'un verre avec les voisins, travailler ou simplement relaxer en bouquinant, vous apprécierez ce centre névralgique de la vie Vertica.



UN LIEU DE RENCONTRE RÉSOLUMENT CONTEMPORAIN, SPACIEUX ET LUMINEUX





VIVRE. TRAVAILLER. SOCIALISER.

Plus que jamais, il est important d'avoir un lieu pour se rencontrer, travailler et socialiser avant de rentrer chez soi. Nos espaces communs hors du commun ont été conçus pour vous offrir une qualité de vie incomparable au quotidien.

Tout a été pensé pour vous simplifier la vie. Plus besoin de prendre la route. Vertica vous permet de profiter de la vie sans contraintes, sans stress et surtout sans compromis.





TOTALEMENT CONCENTRÉ

Travailler dans un espace individuel,
intimiste et tranquille.

TOTALEMENT INSPIRÉ

Travailler dans un grand espace
avec vue, inspirant et confortable.



UNE SALLE DE MISE EN FORME DES PLUS MOTIVANTE

Appareils connectés, poids libres, équipements de qualité supérieure,
valorisation des espaces et de la luminosité.



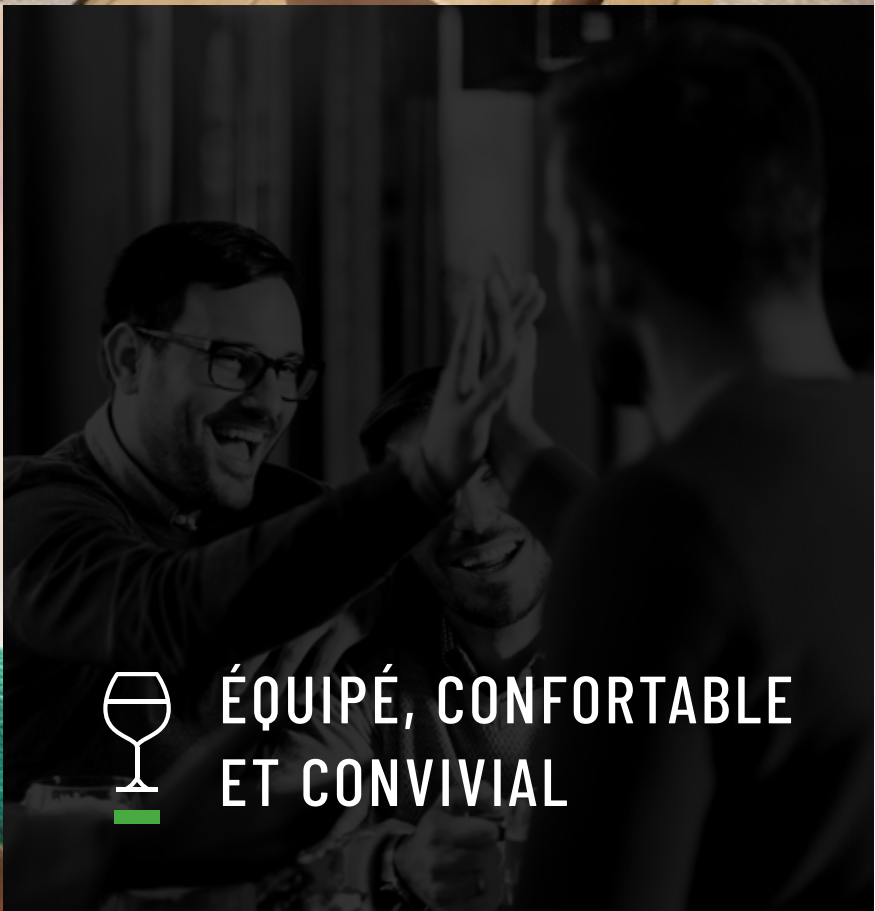


PLUS D'EXCUSES
POUR NE PAS SE
METTRE EN FORME.

UN ESPACE CUISINE DE CHEF POUR VOS RÉCEPTIONS

Totalement équipé, confortable
et convivial, l'endroit idéal
pour recevoir vos convives.



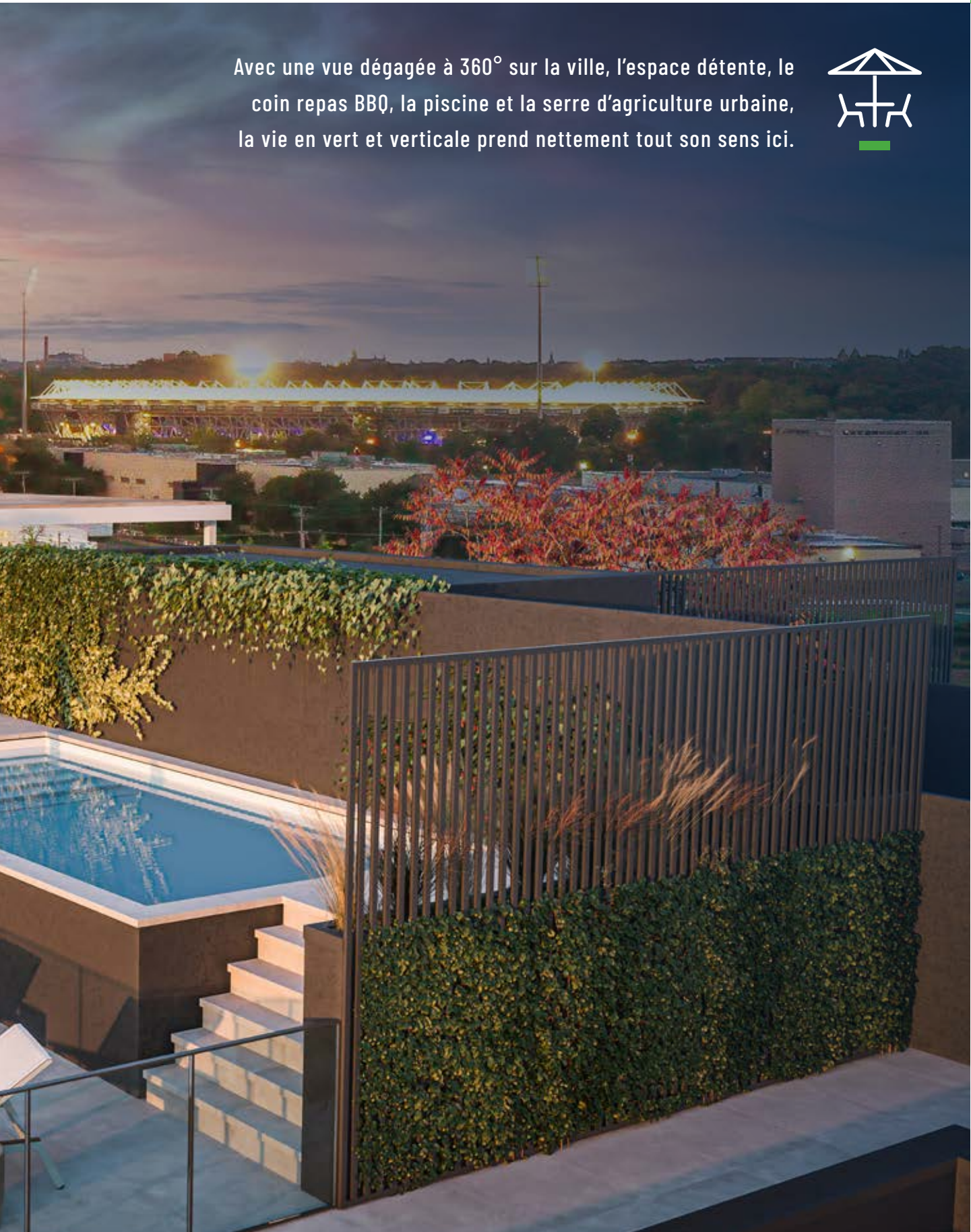


ÉQUIPÉ, CONFORTABLE
ET CONVIVAL

LE SPECTACULAIRE TOIT-TERRASSE AVEC PISCINE, LOUNGE, BBQ ET AGRICULTURE URBAINE



Avec une vue dégagée à 360° sur la ville, l'espace détente, le coin repas BBQ, la piscine et la serre d'agriculture urbaine, la vie en vert et verticale prend nettement tout son sens ici.



LOUNGE, ESPACE ZEN, OU CUISINE D'ÉTÉ

Le toit-terrasse agréablement aménagé vous offre plusieurs ambiances selon vos envies du moment.

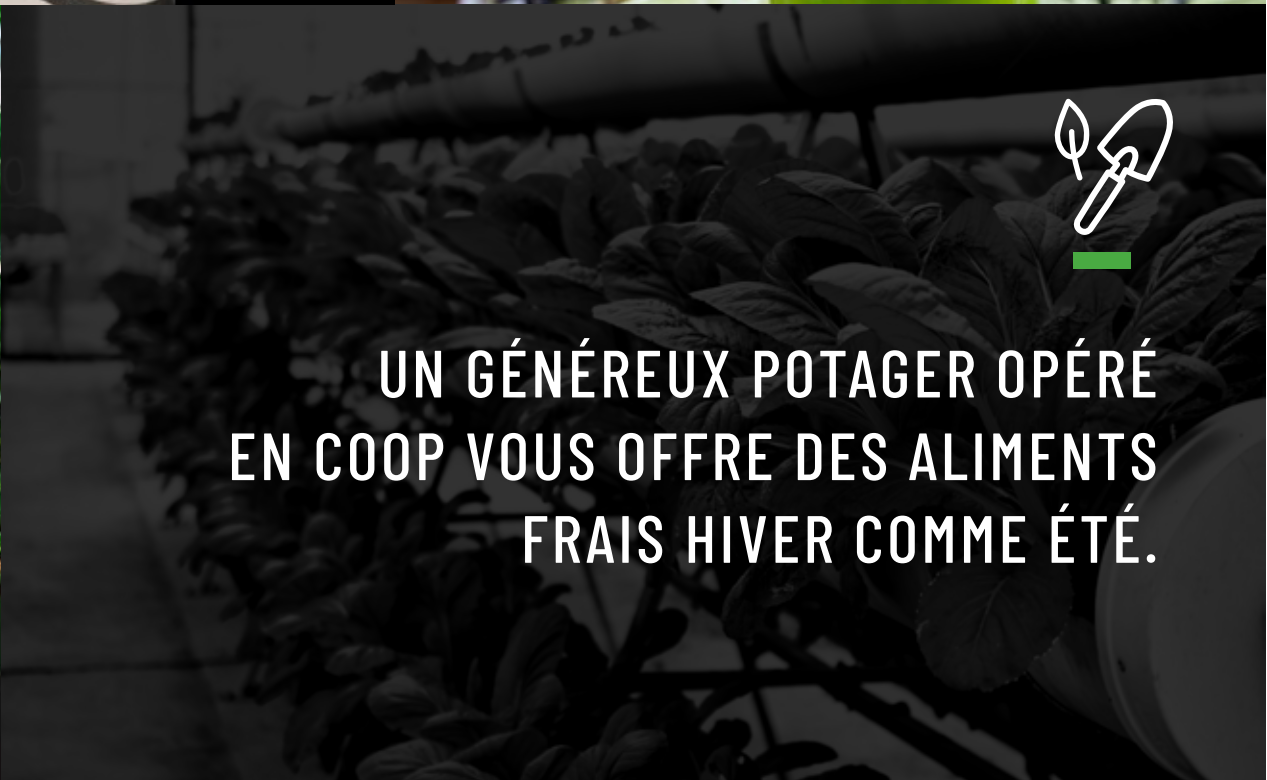




AGRICULTURE URBAINE SOUS SERRE

La serre vitrée sur le toit propose une vue spectaculaire et permet de cultiver un généreux potager en coop, été comme hiver.





UN GÉNÉREUX POTAGER OPÉRÉ
EN COOP VOUS OFFRE DES ALIMENTS
FRAIS HIVER COMME ÉTÉ.



DES ESPACES DE VIE INTELLIGENTS ET ADAPTÉS À VOS BESOINS



Que ce soit un studio, un condo de 1 à 3 chambres, un penthouse ou une maison de ville, chaque unité offre une très grande fenestration, une finition irréprochable et des appareils haut de gamme. Confortable et lumineuse, la vie Vertica s'annonce en beauté.



PENTHOUSE VERTICA. ÉLARGISSEZ VOS HORIZONS.



Voilà un espace de vie grand format et contemporain, aux généreux volumes ouverts deux niveaux. Tout simplement spectaculaire. Nos penthouses offrent des vues à couper le souffle. Des espaces de vie grands-angles, terrasse surdimensionnée et prestations de grande qualité.



LES UNITÉS

DES ESPACES DE VIE INTELLIGENTS ET ADAPTÉS À VOS BESOINS





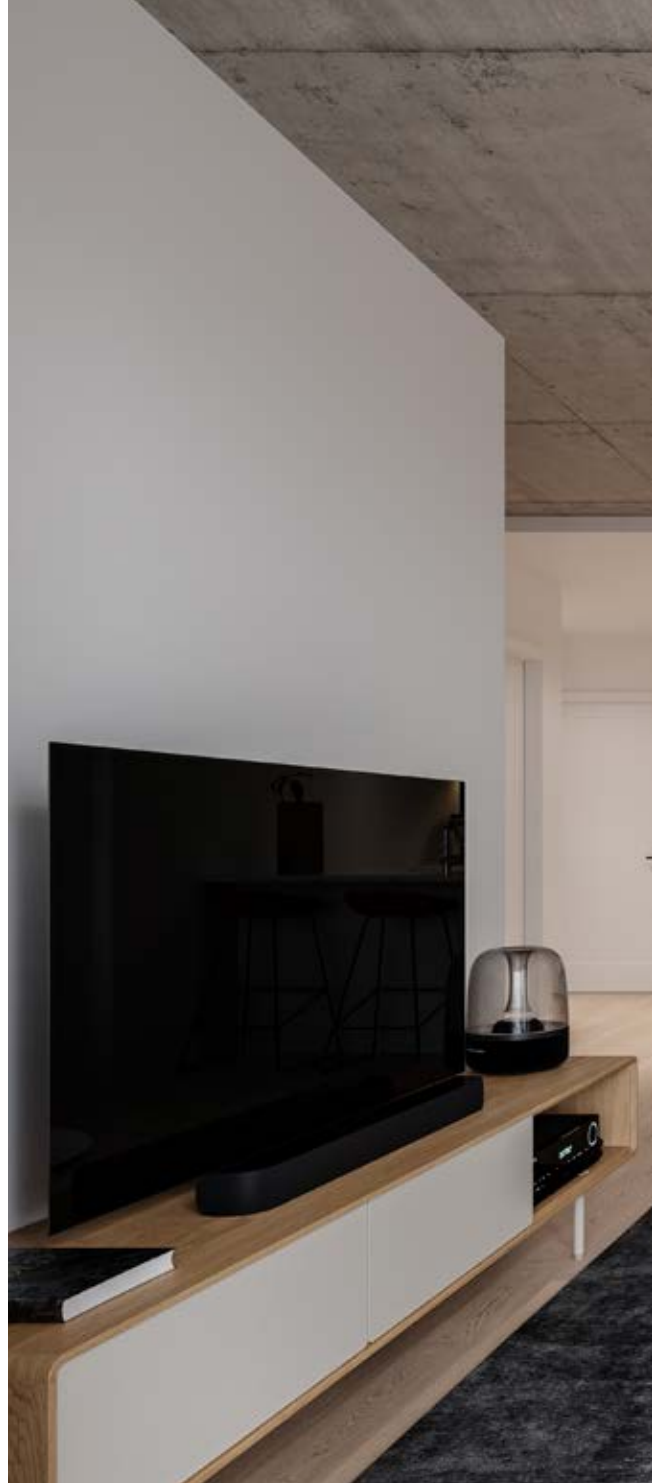
STUDIOS, CONDOMINIUMS 1, 2 ET 3 CHAMBRES

HAUTE GASTRONOMIE

Laissez aller votre créativité culinaire.
Cuisine avec îlot central en quartz,
finitions haut de gamme et appareils
intégrés.

Beauté intérieure

Votre espace beauté se fait beau.
Douche à l'italienne, robinetterie
de qualité supérieure et céramique
italienne.





DESIGN
CONTEMPORAIN
ET FINITIONS
HAUT DE GAMME

CONDOMINIUM DE TYPE MAISON DE VILLE SUR DEUX NIVEAUX



La vie Vertica en maison de ville propose de magnifiques espaces sur deux niveaux avec terrasse privative aménagée en rez-de-jardin.

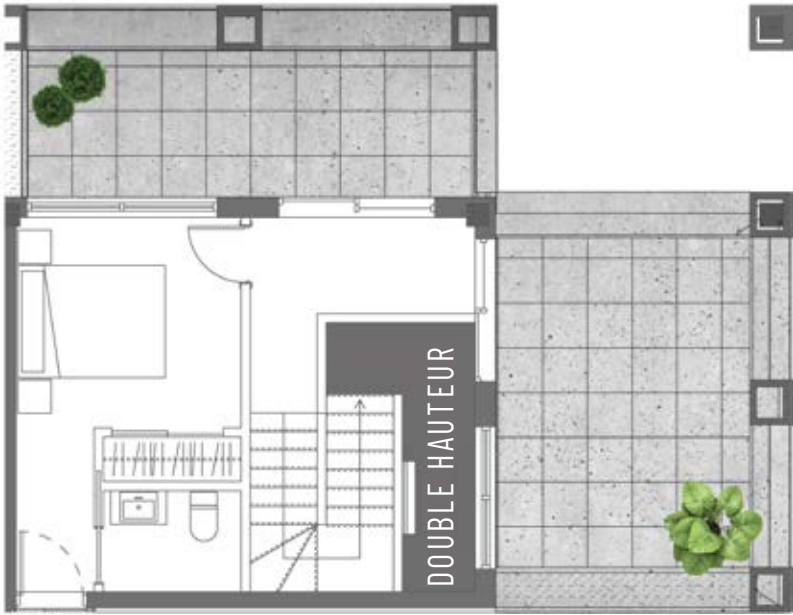


PLANS MODÈLES PAR TYPE D'UNITÉ

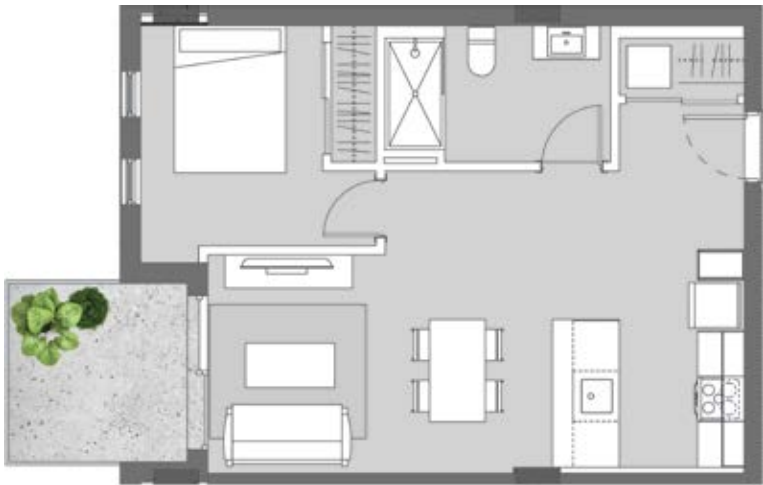
MAISONS DE VILLE



PENTHOUSES



CONDOMINIUMS



HABITER UN QUARTIER EN PLEINE ÉVOLUTION



Le nouveau Montréal se dessine vers l'est. Vertica est stratégiquement situé entre Rosemont et Hochelaga-Maisonneuve, à 15 minutes du centre-ville. Avoir le meilleur des deux mondes avec la vie en vert du parc Maisonneuve et du Jardin botanique. Activités du Parc olympique, la vie urbaine des cafés, restos branchés de la rue Ontario.



QUARTIER DU PARC OLYMPIQUE

Vivre à deux pas du plus grand parc urbain de l'île, pratiquer ses activités sportives ou culturelles à quelques minutes à pied de chez soi, voilà un quartier riche en possibilités.



**PARC MAISONNEUVE
TERRAIN DE GOLF MUNICIPAL
BIODÔME
JARDIN BOTANIQUE
STADE SAPUTO
CINÉMA STARCITÉ**

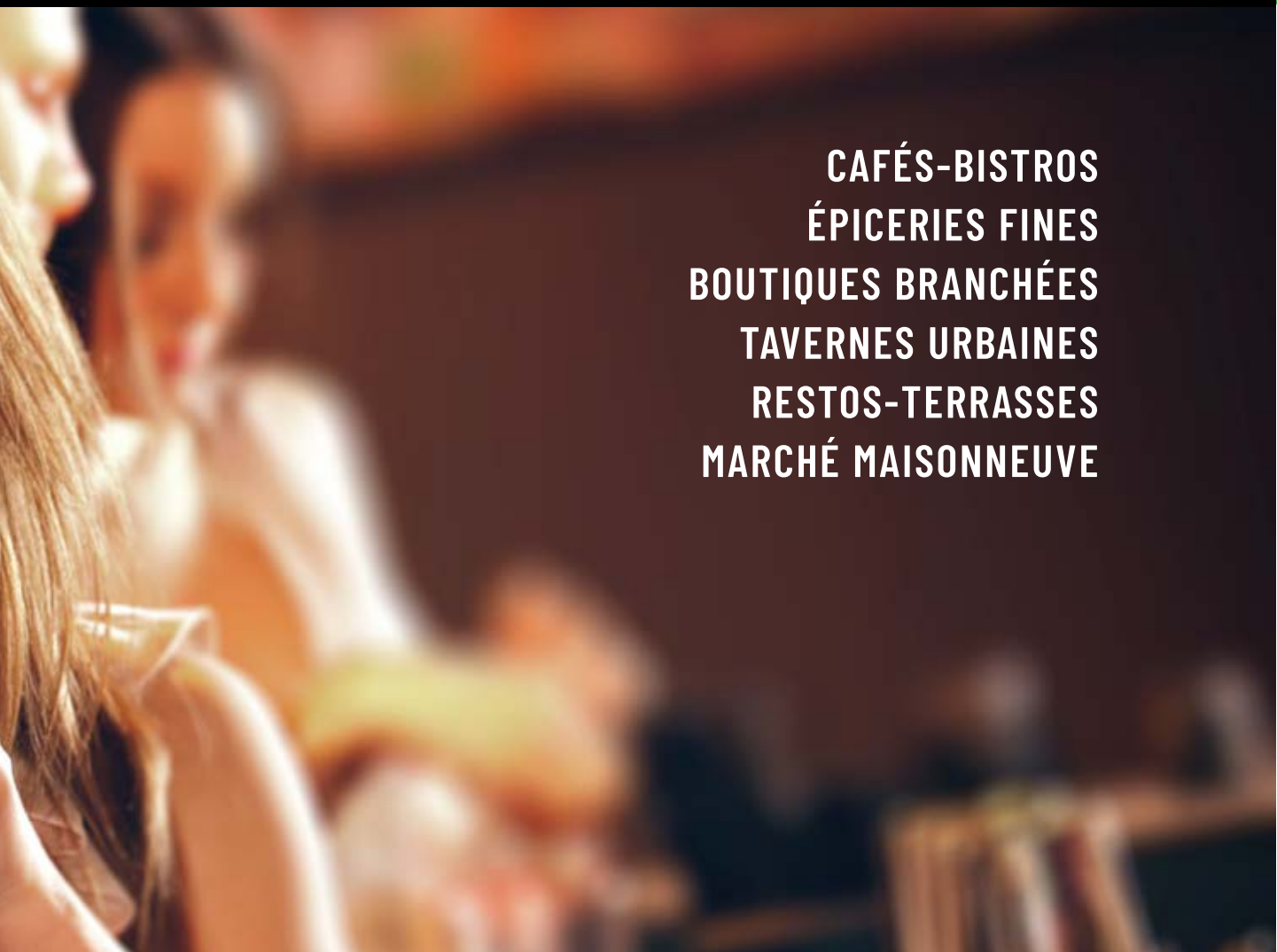


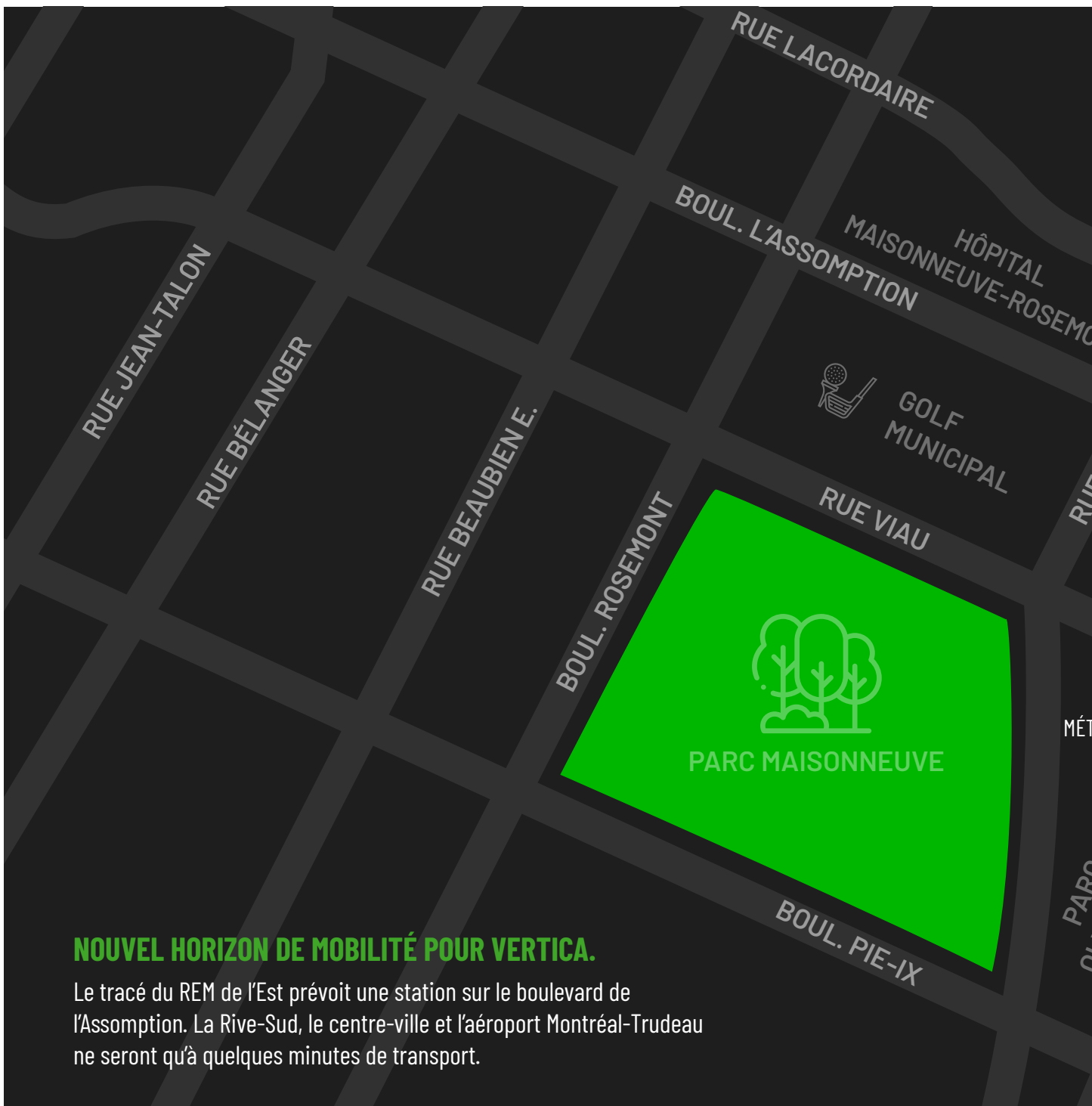
QUARTIER ROSEMONT ET RUE ONTARIO



Un shopping éclectique, des cafés d'importation, une taverne urbaine, une épicerie fine, des restaurants bistro... Tout y est pour agrémenter vos soirées et vos fins de semaine. Le marché du samedi matin regorge de produits frais de producteurs locaux. Explorez, découvrez et laissez-vous surprendre.

**CAFÉS-BISTROS
ÉPICERIES FINES
BOUTIQUES BRANCHÉES
Tavernes urbaines
RESTOS-TERRASSES
MARCHÉ MAISONNEUVE**





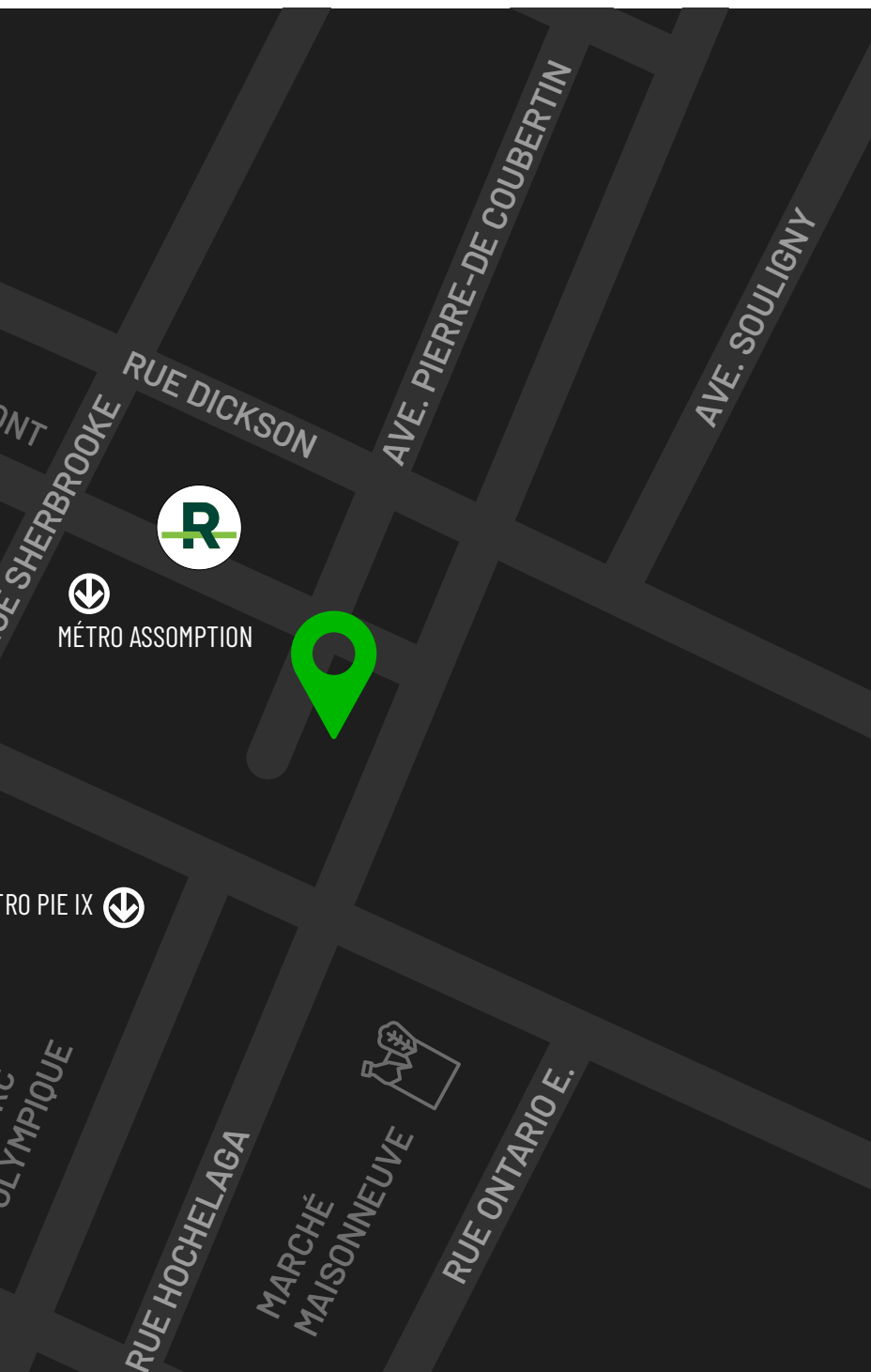
NOUVEL HORIZON DE MOBILITÉ POUR VERTICA.

Le tracé du REM de l'Est prévoit une station sur le boulevard de l'Assomption. La Rive-Sud, le centre-ville et l'aéroport Montréal-Trudeau ne seront qu'à quelques minutes de transport.

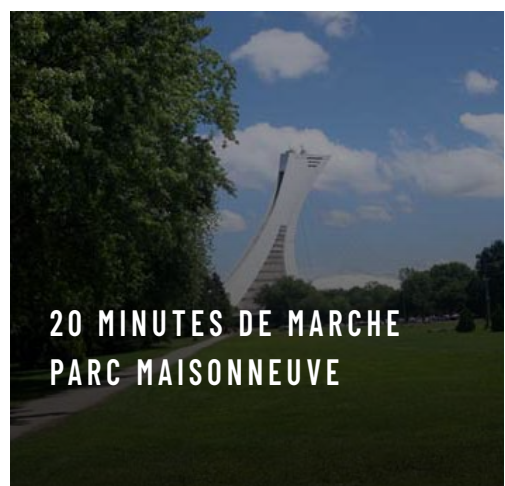
À PROXIMITÉ

SERVICES

Hôpital Maisonneuve-Rosemont
Hôpital Santa Cabrini
Institut de cardiologie de Montréal
Polyclinique Maisonneuve-Rosemont
École Édouard-Montpetit
École Marguerite-de-Lajammerais
École des métiers de l'aérospatiale de Montréal
École Eulalie-Durocher
École Chomedey-De Maisonneuve



À MOINS DE 2 MINUTES
DE MARCHÉ DU
MÉTRO L'ASSOMPTION



20 MINUTES DE MARCHÉ
PARC MAISONNEUVE



15 MINUTES DE MARCHÉ
DE L'HÔPITAL
MAISONNEUVE-ROSEMONT

ACTIVITÉS ET SPORTS

Parc Maisonneuve
(pistes cyclables, ski de fond...)
Jardin botanique
Parc olympique
Stade olympique
Biodôme de Montréal
Planétarium
Cinéma Starcité
Golf municipal de Montréal
Stade Saputo
Aréna Maurice-Richard

CAFÉS - BISTROS - BARS - RESTAURANTS

RUE SHERBROOKE
Cora déjeuners
Beni Hana cuisine japonaise
Casa Grecque
Madisons Restaurant & Bar

RUE ONTARIO
Le Valois
Arhoma
Les Canailles
Le Blind Pig
Le Trèfle Taverne
Irlandaise
État-Major
Madame Smith

L'Olive Noire
Le Bièrologue
Restaurant
Le Saint-Jacques
Heirloom Vin & Pizza



Le plus grand atout de Développement Novea est sans aucun doute la capacité de créer, de développer et de réaliser des projets immobiliers résidentiels, commerciaux ou d'hospitalités haut de gamme en s'entourant des plus grands talents de la profession. Les meilleurs architectes, designers, ingénieurs, spécialistes marketing et équipes de ventes ont été mis à contribution pour assurer la réalisation du projet Vertica.

Depuis plus de 25 ans, Salvatore Fratino livre des projets d'envergure au Canada et aux États-Unis. Il sélectionne méticuleusement chaque membre de son équipe afin de surpasser les attentes des résidents. Développement Novea est une équipe qui possède une solide expérience de gestion financière en construction, qui a pour mission de créer de la valeur ajoutée et de la qualité de vie dans chacune de ses réalisations.

REPRÉSENTÉ PAR



Il y a 15 ans, Patrice Groleau et Debby Doktorczyk ont constaté qu'il manquait à Montréal des agences immobilières spécialisées dans la mise en marché de projets de condos en collaboration avec des promoteurs. Dès le début, McGill immobilier a connu un grand succès en forgeant des liens solides avec de nombreux promoteurs de projets d'envergure à Montréal. L'expertise de McGill immobilier va au-delà de la vente! Il propose un service clé en main aux promoteurs, qui comprend une analyse de marché, des études de faisabilité, des projections de rentabilité, des recommandations sur la composition des unités, une tarification précise des unités ainsi qu'une stratégie de marque et un plan média.

Aujourd'hui, l'agence représente 25 % des projets immobiliers d'envergure dans la région du Grand Montréal avec un historique de +10 000 condos, +4 milliards de dollars.

**BUREAU DES VENTES: 5400, AVE. PIERRE-DE COUBERTIN
(COIN BOUL. DE L'ASSOMPTION), MONTRÉAL, H1N 1P7**

514 686-2685 | 514 442-1153 | VENTES@VERTICACONDO.COM

VERTICACONDO.COM



VERTICA

CONDOMINIUMS

5400, AVE. PIERRE-DE COUBERTIN
(COIN BOUL. DE L'ASSOMPTION), MONTRÉAL, H1N 1P7

vertica
condo
.com